



Návod na opravu

Permacure®

Rychlá oprava
bezdušových
pneumatik

Použitie vulkanizačných pásikov TECH Permacure® kat. č. #220, #222, #224 a #226



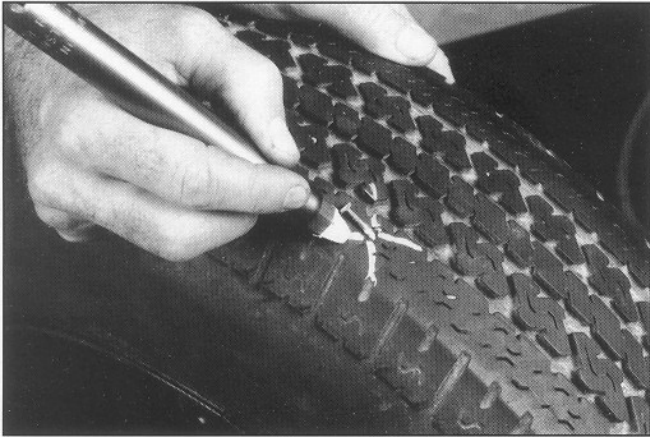
Ako každá iná oprava automobilu, aj oprava pneumatík vyžaduje precíznosť a presnosť, aby sa dosiahla maximálna bezpečnosť a efektívnosť. TECH Permacure® sú najlepšie samovulkanizačné opravné pásiky na svete, ale môžu byť neefektívne, keď sa nesprávne aplikujú. Preto sme pre Vás pripravili tento podrobný návod. Dodržte presne pracovný postup a to vám umožní opraviť každé poškodenie s optimálnym výsledkom. Dodržanie postupu Vám zaručí bezpečnosť a efektívnosť ako aj spokojnosť Vašich zákazníkov.

Sledujte tieto pokyny pozorne, aby ste mohli pustiť svojho

zákazníka na cestu s kvalitnou opravou od firmy TECH.

TECH Permacure® pásiky používajú exkluzívnu technológiu spevňovania nylónom, ktorý zjednodušuje aplikáciu, výsledkom čoho je skrátenie času potrebného na opravu a dlhodobá trvanlivosť opravy. TECH špeciálne upravená guma zatečie do prasklín a trhlín, kde rýchlo zvulkanizuje s pneumatikou.

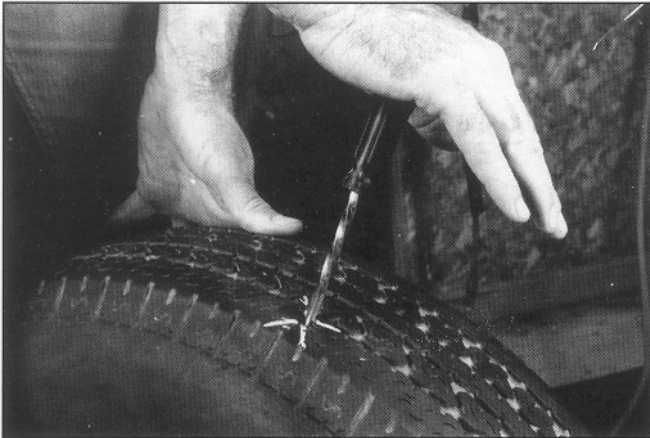
TECH Permacure® pásiky sa môžu použiť na opravu behúňa, pliec ako aj bočníc všetkých bezdušových osobných, nákladných ako aj off-road pneumatík



1 Lokalizujte poškodenie a označte ho značkovacou kriedou. Na lokalizáciu poškodenia môžete použiť kvapalinu TECH Check #751.

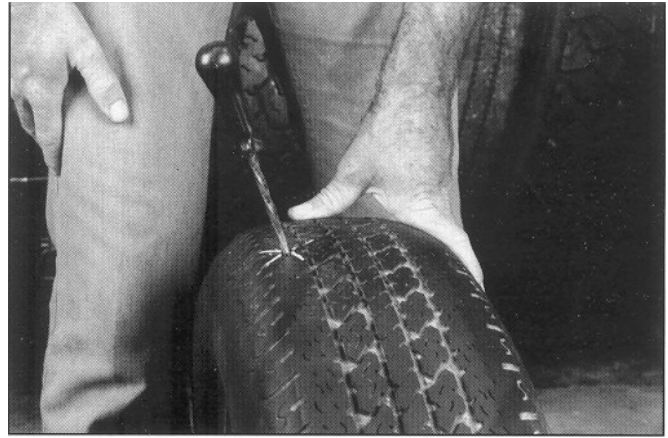


2 Keď je poškodenie označené, vyťahnite predmet, ktorý ho spôsobil.



3 Vezmite špirálové šidlo malé #915 a skontrolujte poškodenie umiestnením špičky šidla do otvoru a jeho otáčaním.

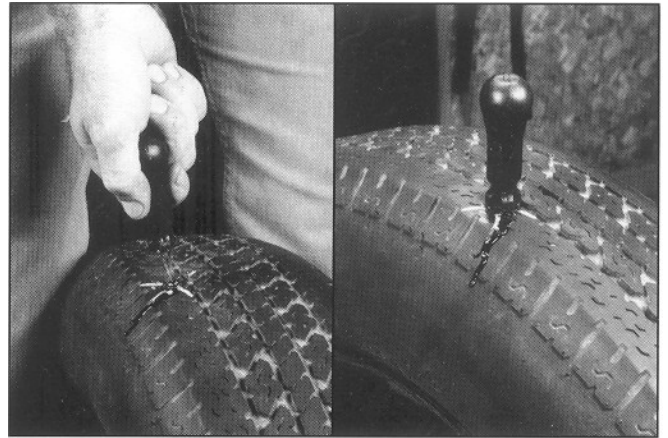
*Pred začiatkom opravy vypustíte pneumatiku na 35 – 70 kPa.



4 Uvoľnite šidlo, aby ste zistili uhol poškodenia.

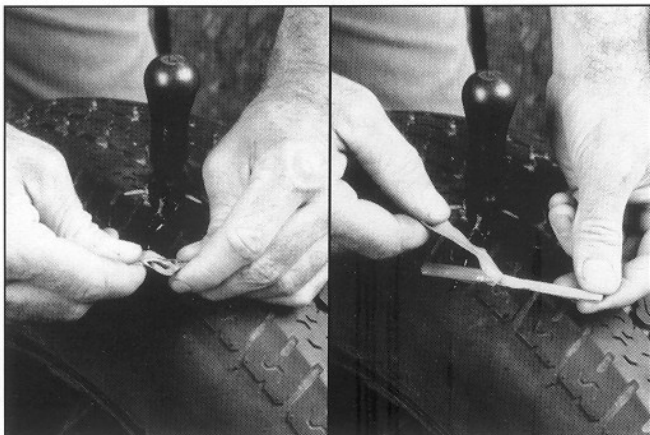


5 Naneste samovulkanizačný lep #770 na špirálové šidlo.

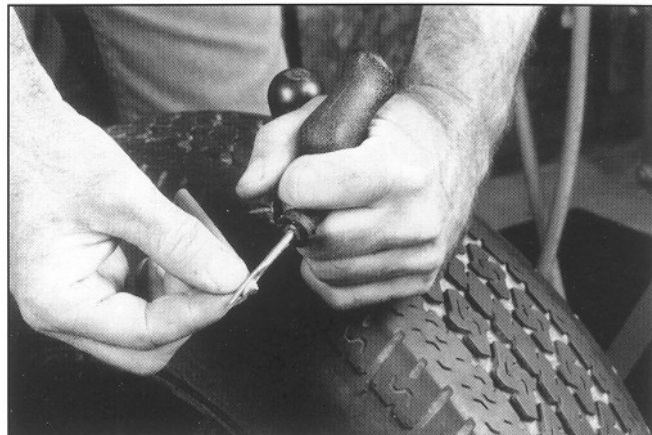


6 Aplikujte lep pomocou šidla a jeho otáčania v smere hodinových ručičiek v otvore. Tento smer dodržujte aj pri vyberaní šidla. Dodržujte uhol poškodenia, predídete tak ďalšiemu poškodeniu. Tento krok opakujte minimálne 3 krát.

*Šidlo ponechajte v pneumatike, kým si pripravíte ďalší krok.



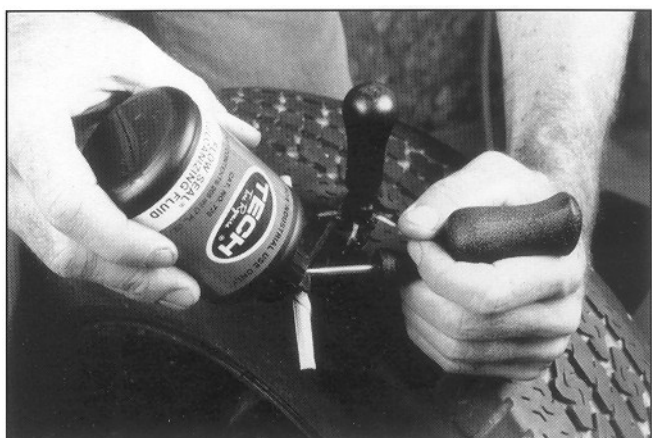
7 Vezmite vhodný pásik Permacure, roztrhnite a odstráňte modrý polyetylén.



8 Vsuňte pásik do očka ihly. Ak sa Vám nedarí, naneste na lepu na očko ihly, aby sa pásik ľahšie kĺzal.



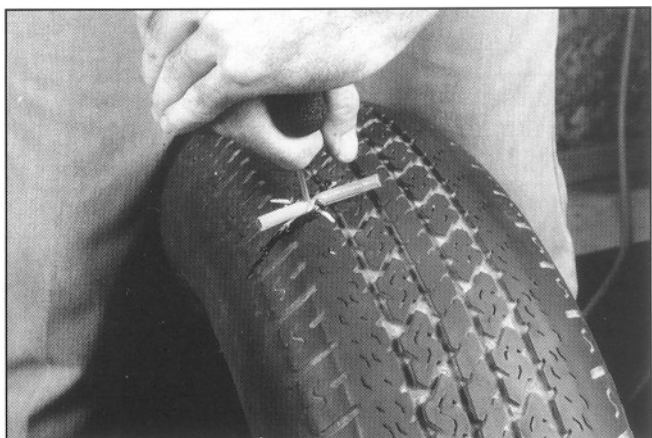
9 Pre lepší účinok, umiestnite pásik do stredu oka ihly. Týmto zdvojitte ucpávku. Ak chcete iba jednoduchú, umiestnite do oka ihly iba štvrtinu pásiku.



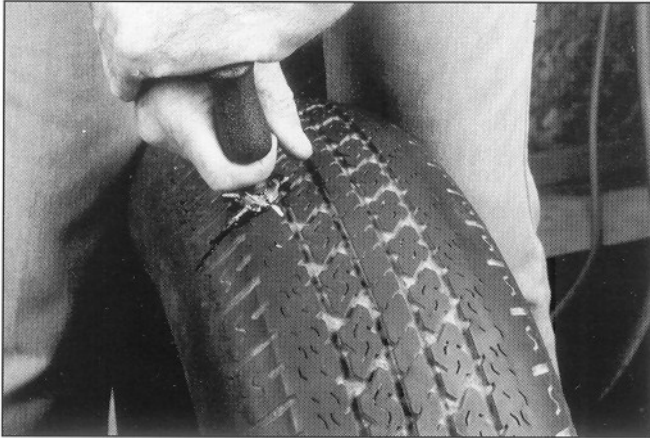
10 Naneste samovulkanizačný lep #770 na pásik Permacure. (Ak používate lep so štetcom, NIKDY neponárajte pásik do lepu. Lep by v krátkom čase zgélovateľ a zatvrdol!)



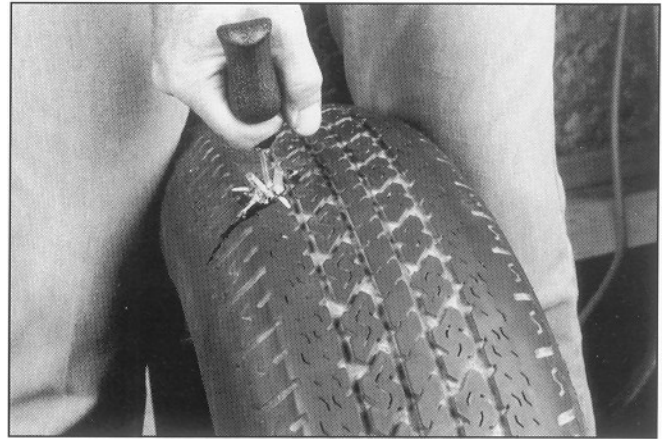
11 Vytiahnite špirálové šidlo z pneumatiky.



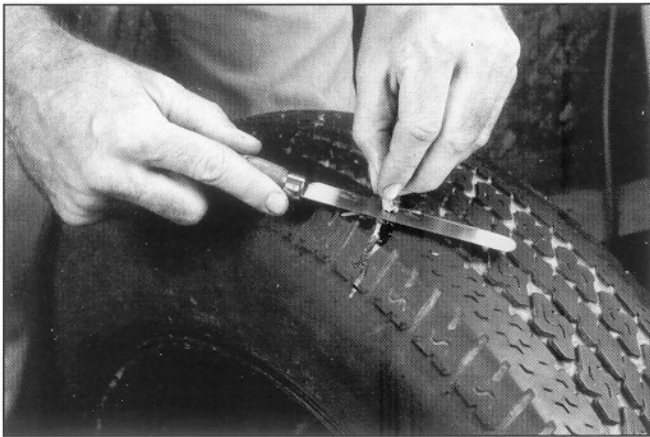
12 Vsuňte vtláčač #925 s pásikom Permacure do pripraveného otvoru.



13 V tom istom uhle ako je poškodenie, zatlačte vtláčač až na doraz.



14 Prudko vyťahnite vtláčač z opravy. Nekývajte a neotáčajte vtláčačom ako pri zatláčaní, tak ani pri jeho vyťahovaní.



15 Odrežte výčnelky zarovno s povrchom pneumatiky.



16 Skontrolujte tesnosť opravy použitím skúšacej kvapaliny TECH Check #751.

Poznámka: Ak oprava netesní, môžete použiť ďalší pásik do toho istého otvoru. Opakujte kroky 8 až 16.

Poznámka: Pre pneumatiky nákladných áut môžete použiť špirálové šidlo #914.

Poznámka: Ak je to nevyhnutné, použite obe ruky na vyvinutie tlaku pre vtláčače #925, #925T a #925E.